



## ARBEITSKREIS SICHERER RADSCHULWEG SCHULE IM SAND

Bietigheim-Bissingen

LIEBE KINDER,



wenn Ihr Euch mit dem Fahrrad auf den Weg zur Schule begeben, dann beginnt meistens auch die erste aktive und regelmäßige Teilnahme am Straßenverkehr mit Eurem Fahrrad. Euer täglicher Schulweg wird für Euch eine spannende und immer wieder neue Herausforderung sein.

Mit dem umseitigen Rad-Schulwegplan möchten wir dazu beitragen, dass Ihr wohlbehalten mit dem Fahrrad zur Schule und wieder nach Hause kommt. Er zeigt Euch den aus unserer Sicht sichersten Weg zur Schule – weist aber auch auf Gefahrenstellen hin, die im heutigen Straßenverkehr leider nicht immer zu vermeiden sind.

Bitte unterstützt uns bei unseren Bemühungen und übt mit Euren Eltern rechtzeitig den ausgewählten Schulweg! Findet Ihr dabei Gefahrenstellen, die wir nicht eingezeichnet haben, meldet Euch bitte bei uns über das Sekretariat.

Wir wünschen Euch immer einen sicheren Schulweg!  
Selbstverständlich mit verkehrssicherem Fahrrad und natürlich einem schützenden Fahrradhelm!

Euer Arbeitskreis Sicherer Rad-Schulweg Schule im Sand

und Eure Stadtverwaltung Bietigheim-Bissingen – Straßenverkehrsbehörde –

Liebe Schüler(innen),

der Arbeitskreis **Sicherer Rad-Schulweg Schule im Sand** ist eine Einrichtung ehrenamtlicher Eltern für die Schülerinnen und Schüler, um deren sicheres und optimales Ankommen in der Schule mit dem Fahrrad und wieder zu Hause zu begünstigen und zu fördern.

Aktuelle Infos finden Sie unter [www.schule-im-sand.de](http://www.schule-im-sand.de)



## TIPPS FÜR EINEN SICHEREN RADSCHULWEG

- Sprecht mit Euren Eltern darüber, worauf Ihr auf Eurer Strecke besonders achten müsst und seid sensibilisiert, dass Ihr Euch an den schwierigeren Stellen aufmerksam und richtig verhaltet
- Vorteilhaft ist es, dass Eure Eltern beim von uns empfohlenen Üben immer bedenken, dass Ihr als Kind den Verkehr ganz anders wahrnehmt als sie selbst. Fahrt vorne weg...und erkundet Euren Weg aus Eurer Sicht
- Eure Eltern sind im ganzen Leben ein Vorbild. So sollen sie bitte auch auf dem Fahrrad Euer Vorbild sein und selbst die Straße nur auf gesicherten Überwegen überqueren
- Beobachtet gerne auch mal die anderen Verkehrsteilnehmer und diskutiert mit Euren Eltern deren falsches und richtiges Verhalten
- Bedenkt schon beim Aufstehen, dass Ihr genug Zeit für den Schulweg einplant. Damit der Weg nicht zu hektisch und zu rasant absolviert werden muss
- Fahrt nicht in größeren Gruppen gemeinsam
- Verkehrsexperten empfehlen Euch helle und bunte Kleidung, wenn möglich mit Reflektoren

### IMPRESSUM

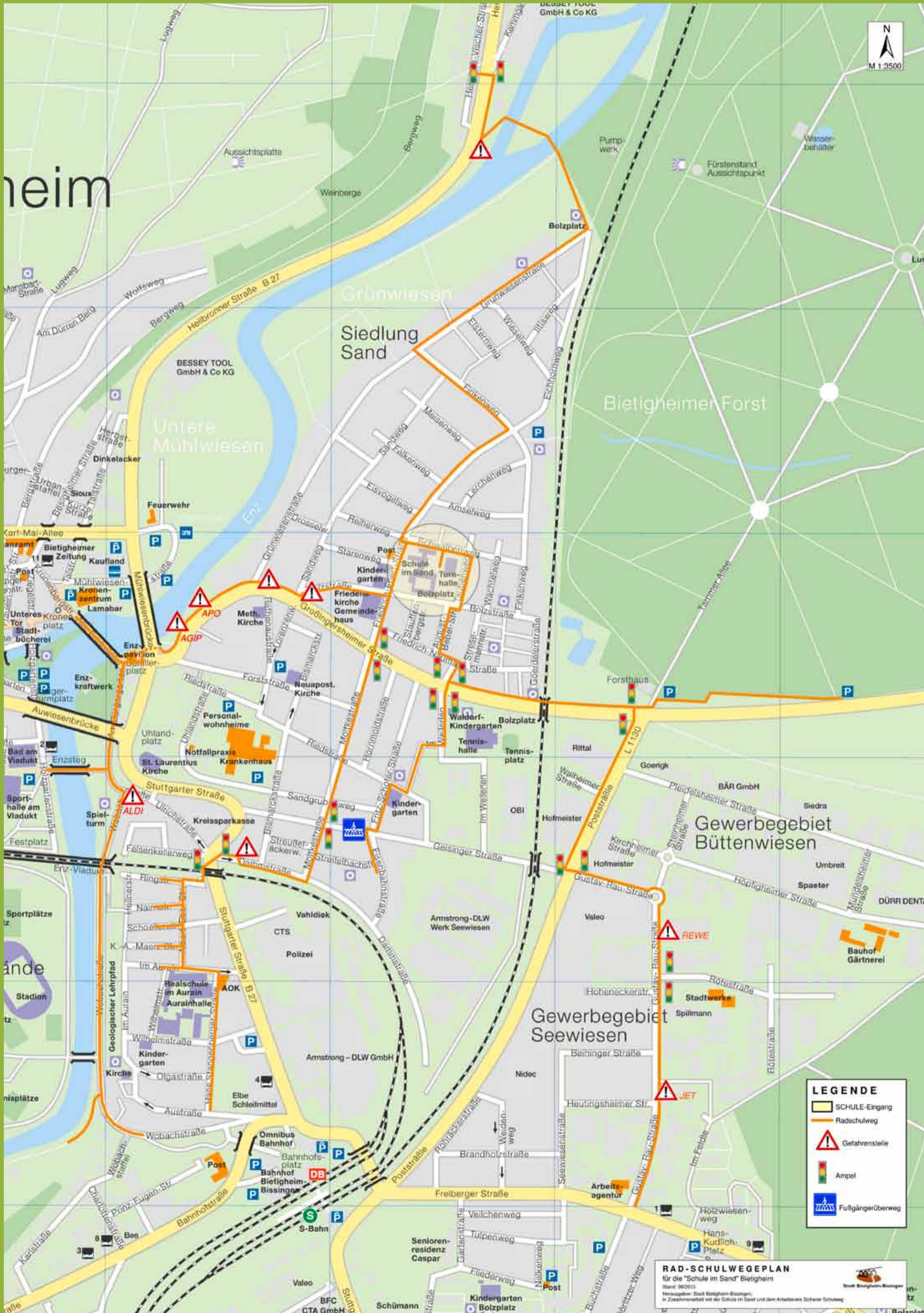
Arbeitskreis Sicherer Schulweg Schule im Sand  
Schule im Sand | 74321 Bietigheim-Bissingen | Friedrich-Ebert-Str. 18  
Tel. 07142 787310 | Fax 07142 7873120  
E-Mail: [info@schule-im-sand.de](mailto:info@schule-im-sand.de)  
[www.schule-im-sand.de](http://www.schule-im-sand.de)

Stadt Bietigheim-Bissingen  
Ordnungs- und Sozialamt  
Bahnhofstr. 1  
74321 Bietigheim-Bissingen  
Tel. 07142 74-340  
[www.bietigheim-bissingen.de](http://www.bietigheim-bissingen.de)

Konzept und Gestaltung:  
Andrea Rückle | Grafik Aller Art  
[www.grafikallerart.de](http://www.grafikallerart.de)  
Druck:  
Druck- und Verlagsgesellschaft Bietigheim mbH  
[www.dvmedienhaus.de](http://www.dvmedienhaus.de)



heim



**LEGENDE**

- SCHULE-Eingang
- Radschulweg
- Gefahrenstelle
- Ampel
- Fußgängerüberweg

**RAD-SCHULWEGEPLAN**  
für die "Schule im Sand" Bietigheim  
Stand: 06/2015  
Herausgeber: Stadt Bietigheim-Bissingen  
in Zusammenarbeit mit der Schule im Sand und dem Arbeitskreis Schöne Schule